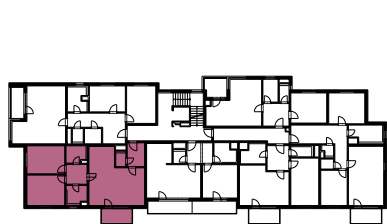




BYTOVÝ DŮM  
**Sedmík**

**S 2.02**

**3+KK | 2.NP | 91,4 m<sup>2</sup>**



0 1 2 3 4 5



VH	vstupní hala	5,5 m <sup>2</sup>
OP	obývací pokoj + KK	34,2 m <sup>2</sup>
CH	chodba	6,0 m <sup>2</sup>
L1	ložnice	13,7 m <sup>2</sup>
L2	ložnice	14,8 m <sup>2</sup>
KO	koupelna	4,9 m <sup>2</sup>
KM	komora	4,4 m <sup>2</sup>
WC	wc	2,1 m <sup>2</sup>

**Čistá plocha** 85,6 m<sup>2</sup>

**Zastavěná plocha** 5,8 m<sup>2</sup>

**CELKEM** 91,4 m<sup>2</sup>

BA balkón 6,0 m<sup>2</sup>