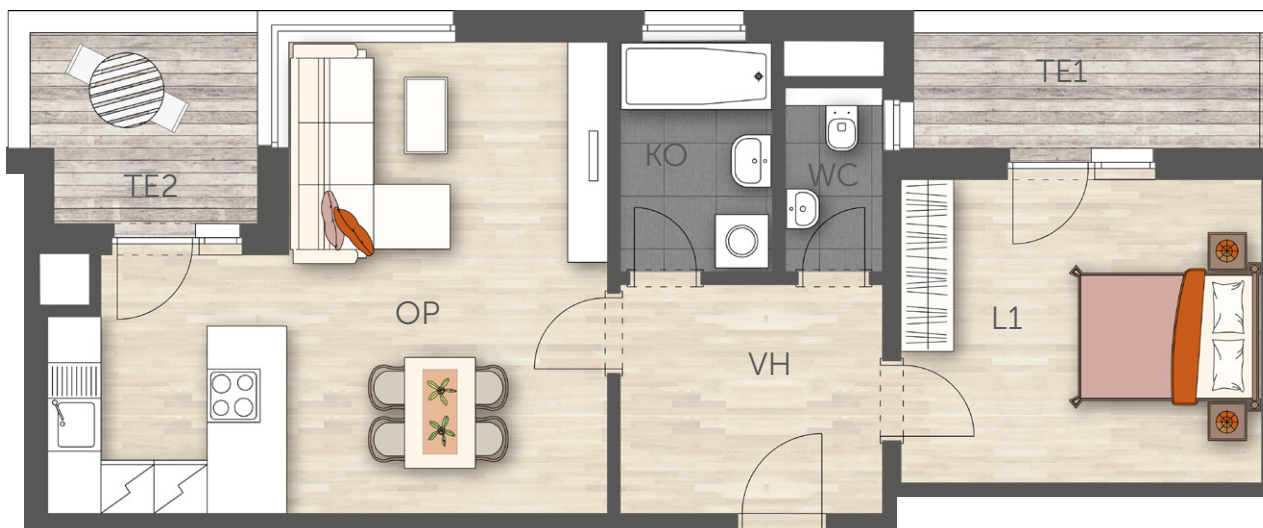




BYTOVÝ DŮM
Sedmík

S 1.05

2+KK | 1.NP | 58,5 m²



VH	vstupní hala	8,2 m ²
OP	obývací pokoj + KK	26,9 m ²
L1	ložnice	13,9 m ²
KO	koupelna	4,3 m ²
WC	wc	2,2 m ²
Čistá plocha		55,5 m²
Zastavěná plocha		3,0 m²
CELKEM		58,5 m²
TE1	terasa	5,1 m ²
TE2	terasa	5,3 m ²

